



# DD-8/DD-3

## Attaching the core filters

## Fixation des noyaux de ferrite

### Supplied core filters

Gray core filter x 1 (for a headphone cable)  
Black core filter x 6 (for other cables)

### Noyaux de ferrite fournis

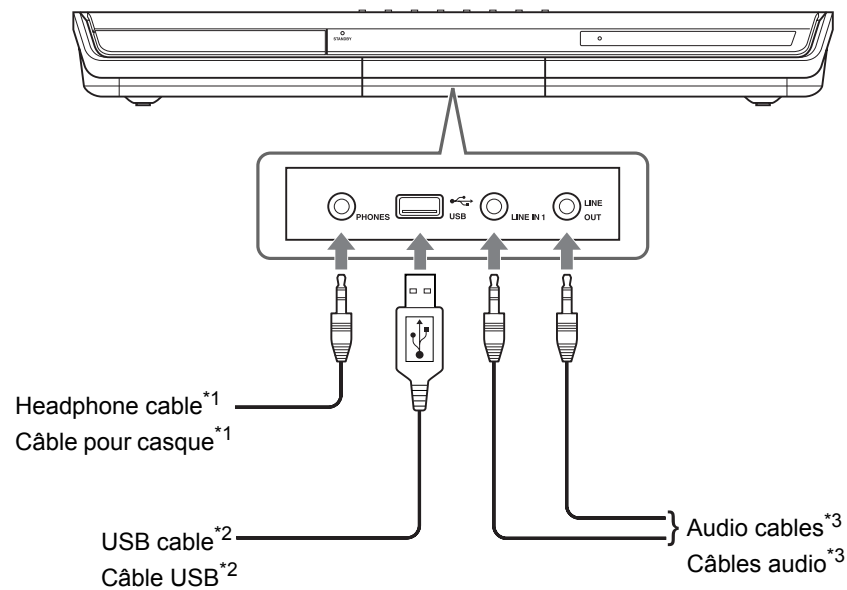
Noyau de ferrite gris x 1 (pour câble pour casque)  
Noyau de ferrite noir x 6 (pour autres câbles)

The core filters are provided to reduce interference. Before connecting the cables as shown below, attach the supplied core filters to the cables referring to the reverse side of this sheet.

Les noyaux de ferrite fournis permettent de réduire les interférences. Avant de connecter les câbles comme illustré ci-dessous, fixez les noyaux de ferrite fournis aux câbles selon les instructions indiquées au verso de cette page.

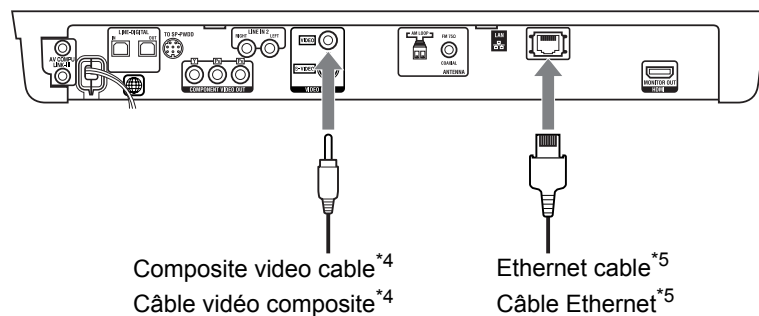
### Main unit (front view)

### Unité principale (vue frontale)



### Main unit (rear view)

### Unité principale (vue arrière)



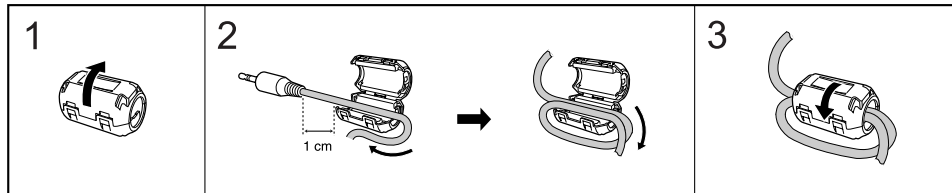
The numbers with asterisks refer to the explanations shown on the reverse side of this sheet.

Les numéros en regard des astérisques font référence aux explications fournies au verso de cette page.

**\*1 Headphone cable (not supplied)**

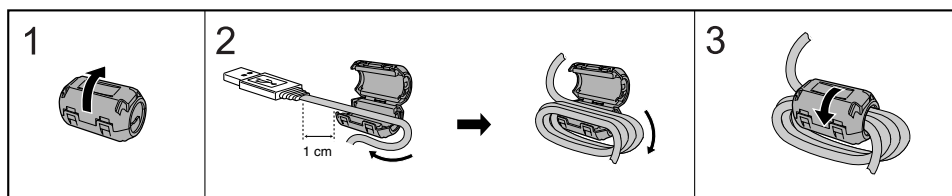
Attach the **gray** core filter to the end of the headphone cable.

- 1 Release the stoppers on the core filter.
- 2 Run the headphone cable through the core filter, leaving **1 cm** between the end of the headphone cable and the core filter. Wind the headphone cable **1 time** firmly over the cutout and around the outside of the core filter.
- 3 Close the core filter until it clicks shut.

**\*2 USB cable (not supplied)**

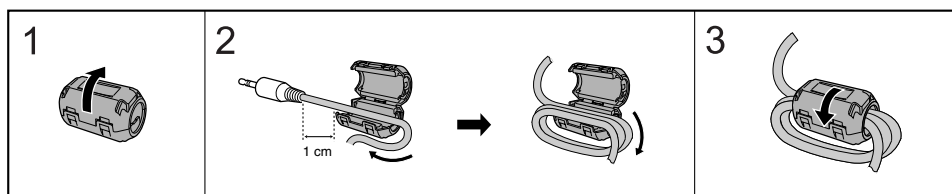
Attach the **black** core filter to the end of the USB cable to be connected to the main unit.

- 1 Release the stoppers on the core filter.
- 2 Run the USB cable through the core filter, leaving **1 cm** between the end of the USB cable and the core filter. Wind the USB cable **3 times** firmly over the cutout and around the outside of the core filter.
- 3 Close the core filter until it clicks shut.

**\*3 Audio cables (not supplied)**

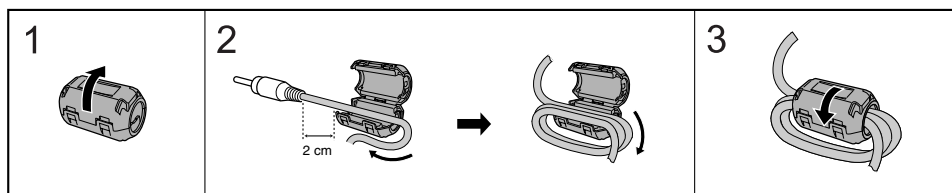
Attach the **black** core filter to the end of **each** audio cable to be connected to the main unit.

- 1 Release the stoppers on the core filter.
- 2 Run the audio cable through the core filter, leaving **1 cm** between the end of the audio cable and the core filter. Wind the audio cable **2 times** firmly over the cutout and around the outside of the core filter.
- 3 Close the core filter until it clicks shut.

**\*4 Composite video cable (supplied)**

Attach the **black** core filter to the end of the composite video cable to be connected to the main unit.

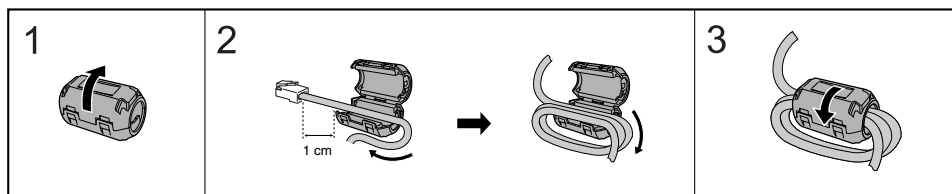
- 1 Release the stoppers on the core filter.
- 2 Run the composite video cable through the core filter, leaving **2 cm** between the end of the composite video cable and the core filter. Wind the composite video cable **2 times** firmly over the cutout and around the outside of the core filter.
- 3 Close the core filter until it clicks shut.

**\*5 Ethernet cable (not supplied)**

Use a shielded twisted-pair (STP) Ethernet cable.

Attach the **black** core filters to **both ends** of the Ethernet cable.

- 1 Release the stoppers on the core filters.
- 2 Run the Ethernet cable through the core filters, leaving **1 cm** between both ends of the Ethernet cable and the core filters. Wind the Ethernet cable **2 times** firmly over the cutouts and around the outside of the core filters.
- 3 Close the core filters until they click shut.

**■ CAUTION**

- Be careful not to damage the cables by applying excessive force when winding them.

**\*1 Câble pour casque (non fourni)**

Fixez le noyau de ferrite **gris** à l'extrémité du câble pour casque.

- 1 Relâchez les crochets du noyau de ferrite.
- 2 Enfilez le câble pour casque à travers le noyau de ferrite et laissez **1 cm** entre l'extrémité du câble pour casque et le noyau de ferrite. Enroulez fermement le câble pour casque **1 fois** autour de la découpe et l'extérieur du noyau de ferrite.
- 3 Refermez le noyau de ferrite jusqu'au déclic.

**\*2 Câble USB (non fourni)**

Fixez le noyau de ferrite **noir** à l'extrémité du câble USB à raccorder à l'unité principale.

- 1 Relâchez les crochets du noyau de ferrite.
- 2 Enfilez le câble USB à travers le noyau de ferrite, en laissant **1 cm** entre l'extrémité du câble USB et le noyau de ferrite. Enroulez fermement le câble USB **3 fois** autour de la découpe et l'extérieur du noyau de ferrite.
- 3 Refermez le noyau de ferrite jusqu'au déclic.

**\*3 Câbles audio (non fourni)**

Fixez le noyau de ferrite **noir** à l'extrémité de **chaque** câble audio à raccorder à l'unité principale.

- 1 Relâchez les crochets du noyau de ferrite.
- 2 Enfilez le câble audio à travers le noyau de ferrite, en laissant **1 cm** entre l'extrémité du câble audio et le noyau de ferrite. Enroulez fermement le câble audio **2 fois** autour de la découpe et l'extérieur du noyau de ferrite.
- 3 Refermez le noyau de ferrite jusqu'au déclic.

**\*4 Câble vidéo composite (fourni)**

Fixez le noyau de ferrite **noir** à l'extrémité du câble vidéo composite à raccorder à l'unité principale.

- 1 Relâchez les crochets du noyau de ferrite.
- 2 Enfilez le câble vidéo composite à travers le noyau de ferrite, en laissant **2 cm** entre l'extrémité du câble vidéo composite et le noyau de ferrite. Enroulez fermement le câble vidéo composite **2 fois** autour de la découpe et l'extérieur du noyau de ferrite.
- 3 Refermez le noyau de ferrite jusqu'au déclic.

**\*5 Câble Ethernet (non fourni)**

Utilisez un câble Ethernet à paire torsadée blindée (STP).

Fixez des noyaux de ferrite **noirs** aux **deux extrémités** du câble Ethernet.

- 1 Relâchez les crochets des noyaux de ferrite.
- 2 Enfilez le câble Ethernet à travers les noyaux de ferrite, en laissant **1 cm** entre chaque extrémité du câble Ethernet et le noyau de ferrite. Enroulez fermement le câble Ethernet **2 fois** autour de la découpe et l'extérieur des noyaux de ferrite.
- 3 Refermez les noyaux de ferrite jusqu'au déclic.

**■ ATTENTION**

- Veillez à ne pas appliquer de force excessive pour ne pas endommager les câbles lorsque vous les enroulez.